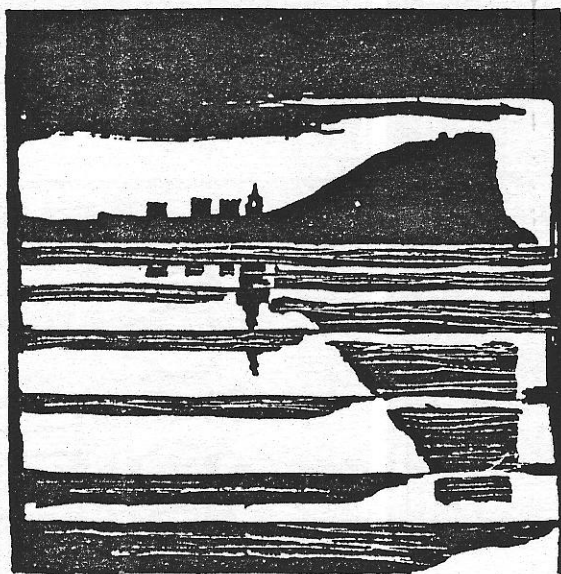


AYUNTAMIENTO DE GIJON



Plan Especial
de Protección y Reforma Interior
del Cerro de Santa Catalina

**INFORMACION Y NORMATIVA
PARTICULARIZADA DE LOS EDIFICIOS**

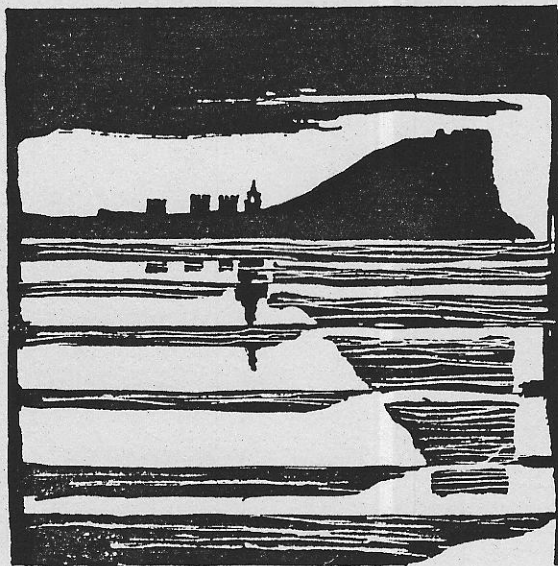
MANZANA

| M | 0 | 5 |

EDIFICIO

| 0 | 5 |

AYUNTAMIENTO DE GIJON



Plan Especial
de Protección y Reforma Interior
del barrio de Cimadevilla

FICHAS DE INFORMACION

MANZANA

EDIFICIO

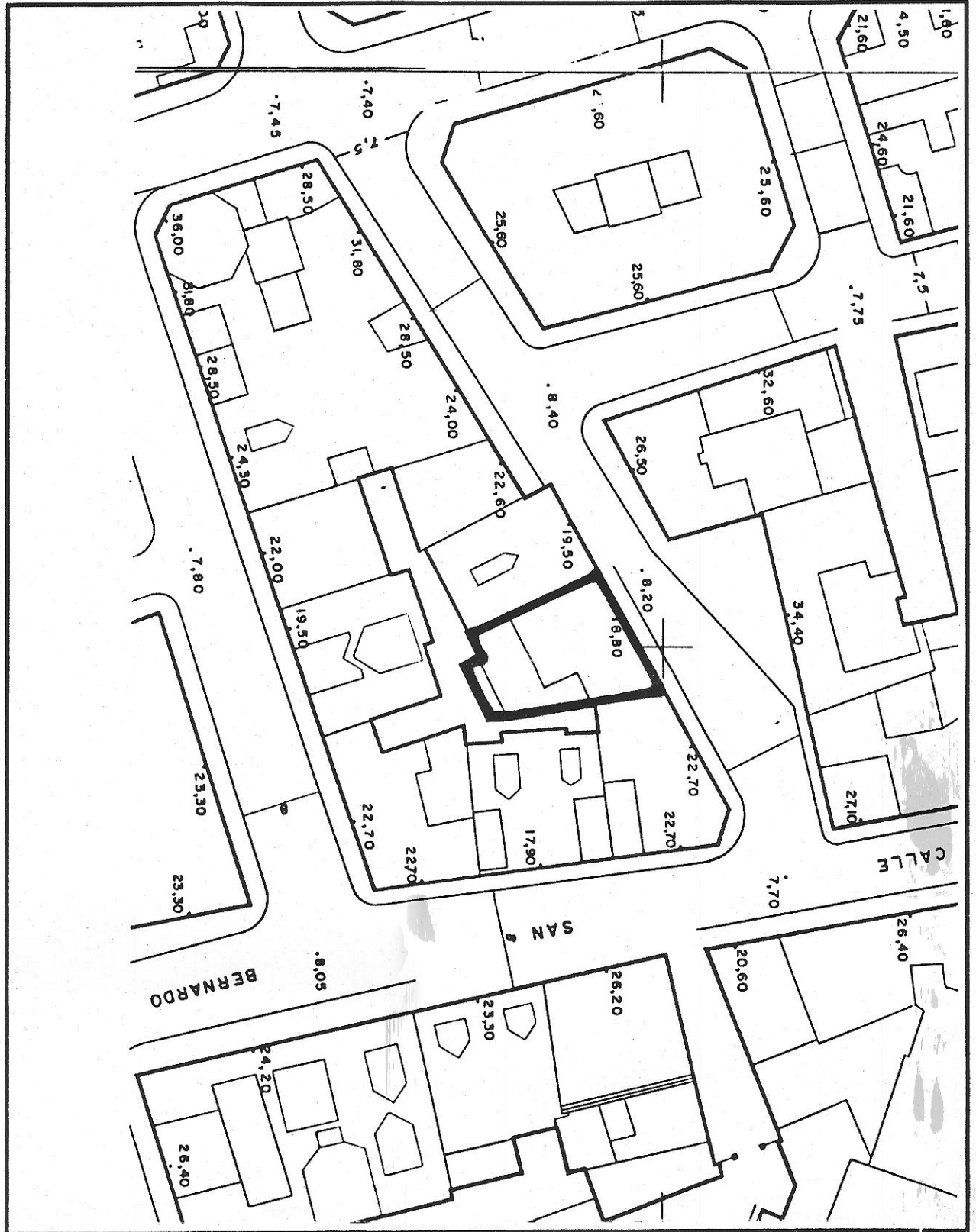
115 | |

| 5

características del edificio

1

LOCALIZACION



© Pichas de información y análisis de actuaciones de rehabilitación ARK/GRUSA

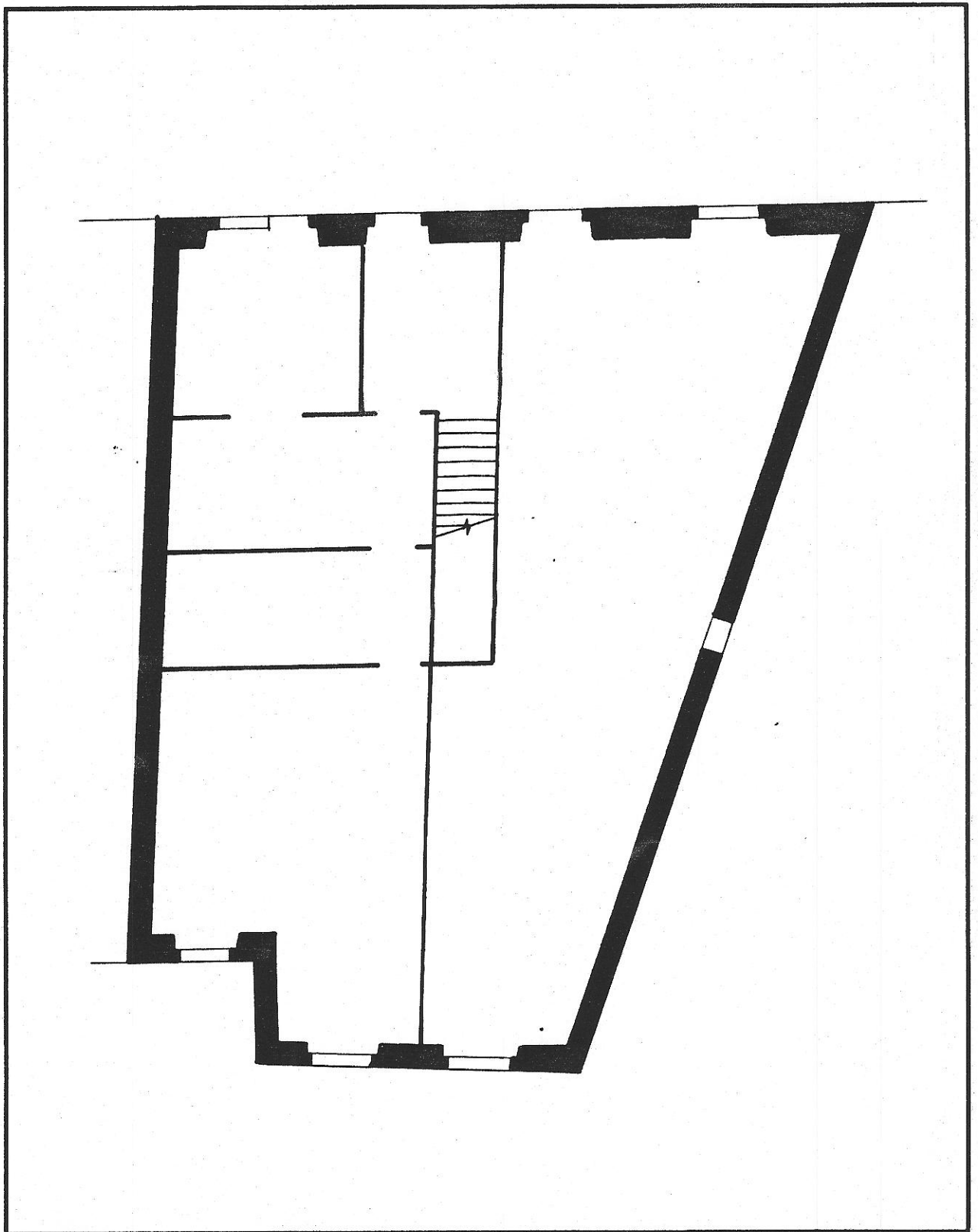
M505

edificio C/ Sta. Elena 5

código del edificio

--	--	--	--	--

ESTADO ACTUAL: PLANTA BAJA



© Fichas de información y análisis de actuaciones de rehabilitación ARC/GRUSA

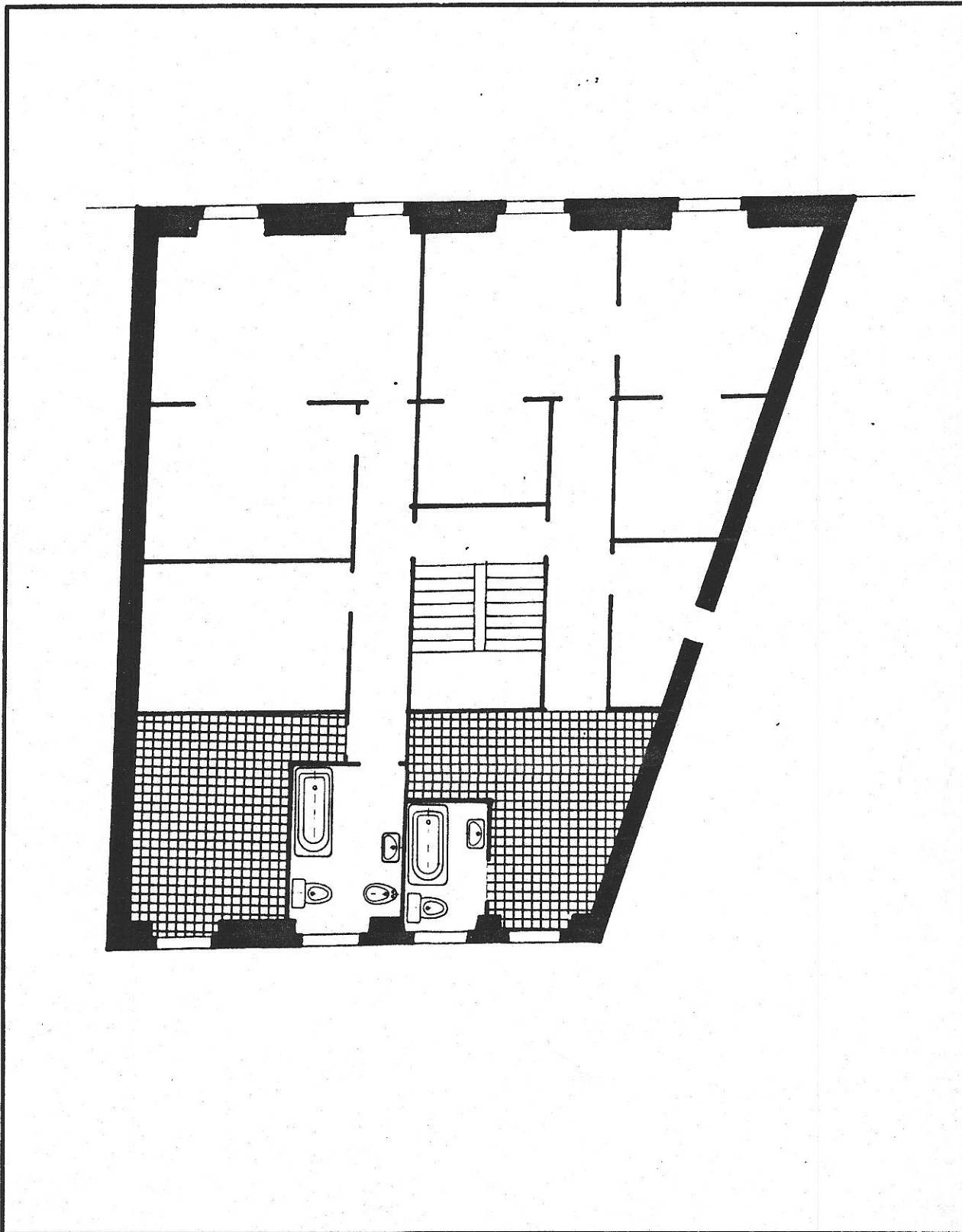
M505

edificio C/ Sta. Elena 5

código del edificio

1

ESTADO ACTUAL: PLANTA TIPO



© Fichas de información y análisis de actuaciones de rehabilitación ANC/GRUSA

edificio **STA. ELENA, 5**

M505

código del edificio

--	--	--	--	--	--	--	--

DOCUMENTACION FOTOGRAFICA



© Fichas de información y análisis
de actuaciones de rehabilitación
ARC. GRUSA

M505

edificio C/ Sta. Elena 5

código del edificio

--	--	--	--	--	--

DOCUMENTACION FOTOGRAFICA



M505

edificio C/ Sta. Elena 5

código del edificio

DOCUMENTACION FOTOGRAFICA



© Fichas de información y análisis de actuaciones de rehabilitación ARCA GRUSA

N·3

edificio

código del edificio

M505

OBRAS DE ADECUACION ARQUITECTONICA DE ELEMENTOS EXTERIORES

CALIFICACION

EDIFICIO CON NORMATIVA DE PROTECCION



Fichas de información y análisis
de actuaciones de rehabilitación
ARC/GRUSA
©

OBRAS NECESARIAS DE CARACTER ORDINARIO
(Exigibles/Art. 181 de la Ley del Suelo)

OBRAS NECESARIAS DE CARACTER EXTRAORDINARIO
(Exigibles/Art. 182 de la Ley del Suelo)

Readaptación de fachadas de locales:

- a) zócalo de enfoscado y piedra.
- b) restante superficie de machones, en enfoscado y pintura o azulejo blanco idéntico al de fachada.

--	--	--	--	--

CARACTERISTICAS HISTORICAS TIPOLOGICAS Y ARQUITECTONICAS

LOCALIZACION EN AREA HOMOGENEA

M-S Ensanche

EPOCA DE CONSTRUCCION

EPOCA DE CONSTRUCCION Año Período 1900-1925

REFORMAS O AMPLIACIONES Año Período

Notas

TIPOLOGIA

Tipología básica Residencial colectiva, vivienda clase media.

Entre medianeras, sin patios, dos fachadas, 1 vivienda por planta.

Variante

Modificaciones en la tipología originaria

USO

Uso originario Residencial

Uso actual Residencial

CARACTERISTICAS ARQUITECTONICAS

Rasgos estilísticos y formales Eclecticismo característico arquitectura gijonesa de finales del XIX- principio del XX, composición ordenada con mirador central fachada de azueljo.

DOCUMENTACION ARQUITECTONICA

Archivo. Expediente nº

Arquitecto:

Promotor:

Notas:

ELEMENTOS DE INTERES

INTERES

E M L

- Composición arquitectónica gral
- Tipología
- Interés histórico
- Adecuación ambiental fachada
- Sistemas construc.y materiales
- Obra de arquitecto de interés
- Otros:
- INTERES GENERAL DEL EDIFICIO

ELEMENTOS INADECUADOS

INADECUACION

E M L

ADAPTACION

D M F

- Tipología inadecuada
- Volúmen o altura reducida
- Volúmen o altura excesiva
- Composición de fachada
- Cuerpos añadidos
- Acabados de fachada
- Condiciones ambientales
- Otros: planta baja

E=Excepcional M=Medio L=Ligero

E=Extremo M=Medio L=Ligero

D=Difícil M=Medio F=Fácil



AYUNTAMIENTO DE GIJON



Plan Especial
de Protección y Reforma Interior
del barrio de Cimadevilla

FICHAS DE NORMATIVA

MANZANA

EDIFICIO

115 | |

15 |

N.2

M505

código del edificio

--	--	--	--	--

CALIFICACION Y NORMATIVA DE ACTUACION

CALIFICACION P3

EDIFICIO CON NORMATIVA DE PROTECCION

APLICACION DE LA CALIFICACION

EDIFICIOS CON VALORES ARQUITECTONICOS O HISTORICOS, DE CARACTERISTICAS NO SINGULARES EN EL AMBITO DEL PLAN, CON TIPOLOGIA Y ORGANIZACION INTERIOR ADECUADA AL USO.

TIPOS DE ACTUACIONES GENERALES AUTORIZADAS:

REHABILITACION; REESTRUCTURACION INTERIOR PARCIAL

Se autorizan con carácter general las obras parciales de mantenimiento, reparación y consolidación

OTROS TIPOS DE ACTUACIONES GENERALES AUTORIZADAS:

TIPO DE ACTUACION PREFERENTE

TIPOS DE ACTUACIONES GENERALES EXCLUIDAS:

REESTRUCTURACION INTERIOR TOTAL; AMPLIACION; DEMOLICION Y SUSTITUCION

ELEMENTOS DISCONFORMES FUERA DE ORDENACION

Locales planta baja.

CONDICIONES ESPECIFICAS DE LAS ACTUACIONES EN EL EDIFICIO

Deberán recomponerse las fachadas de locales, con acabados de muros en plaqueta de azulejo idéntica a la de las plantas, y zócalo hasta 1 m.

CONDICIONES ESPECIFICAS DE USO: Residencial Predominante